

Alice Lardé

Conexión Creativa con **MIPYME+Educación**



**Producción de contenido
con enfoque profesional**



OEI

Alex López
Productor Multimedia



Banco Promerica 

CINEMARK™



GRUPO Q
VAS A LLEGAR



DIRECTENGLISH



Alice Lardé

Conexión Creativa con **MIPYME+Educación**

Contenido:

- Narrativa audiovisual básica.
- Producción con recursos accesibles.
- Guion corto para redes.
- Fotografía y video para contenido cultural.
- Edición básica



Narrativa audiovisual Básica

- ¿Cuál es mi objetivo a la hora de grabar contenido?
- ¿Qué es lo que debo documentar?
- Tipos de planos y movimientos y su lenguaje.





GRABAR

DOCUMENTAR



Documentar:

Es crear una obra audiovisual que relata historias, eventos o fenómenos reales con un enfoque informativo, educativo o social.





CRONOLÓGICO

RESUMEN (RECAP)



Narrativa audiovisual Básica

- ¿Cuál es mi objetivo a la hora de grabar contenido?
- ¿Qué es lo que debo documentar?
- Tipos de planos y movimientos y su lenguaje.

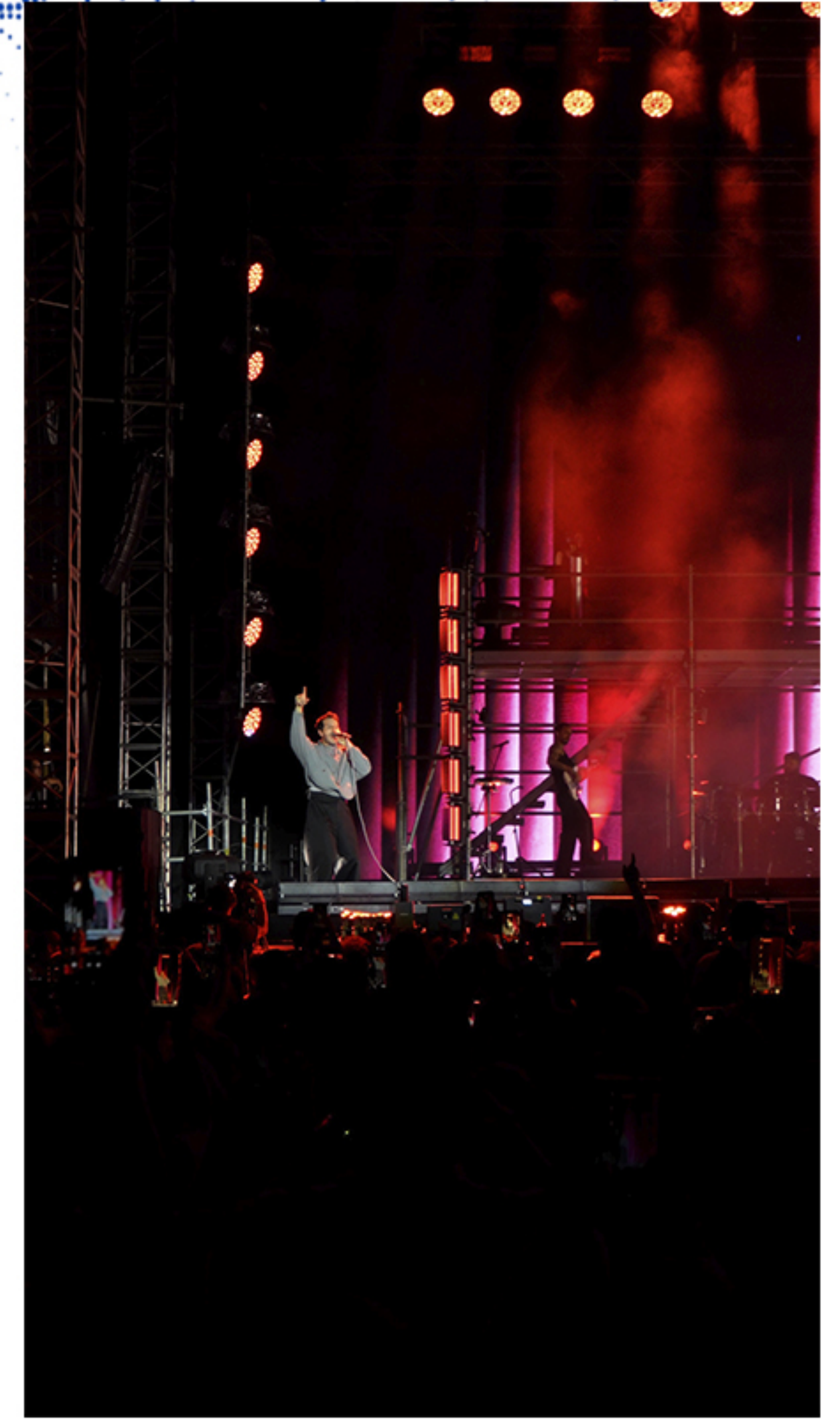
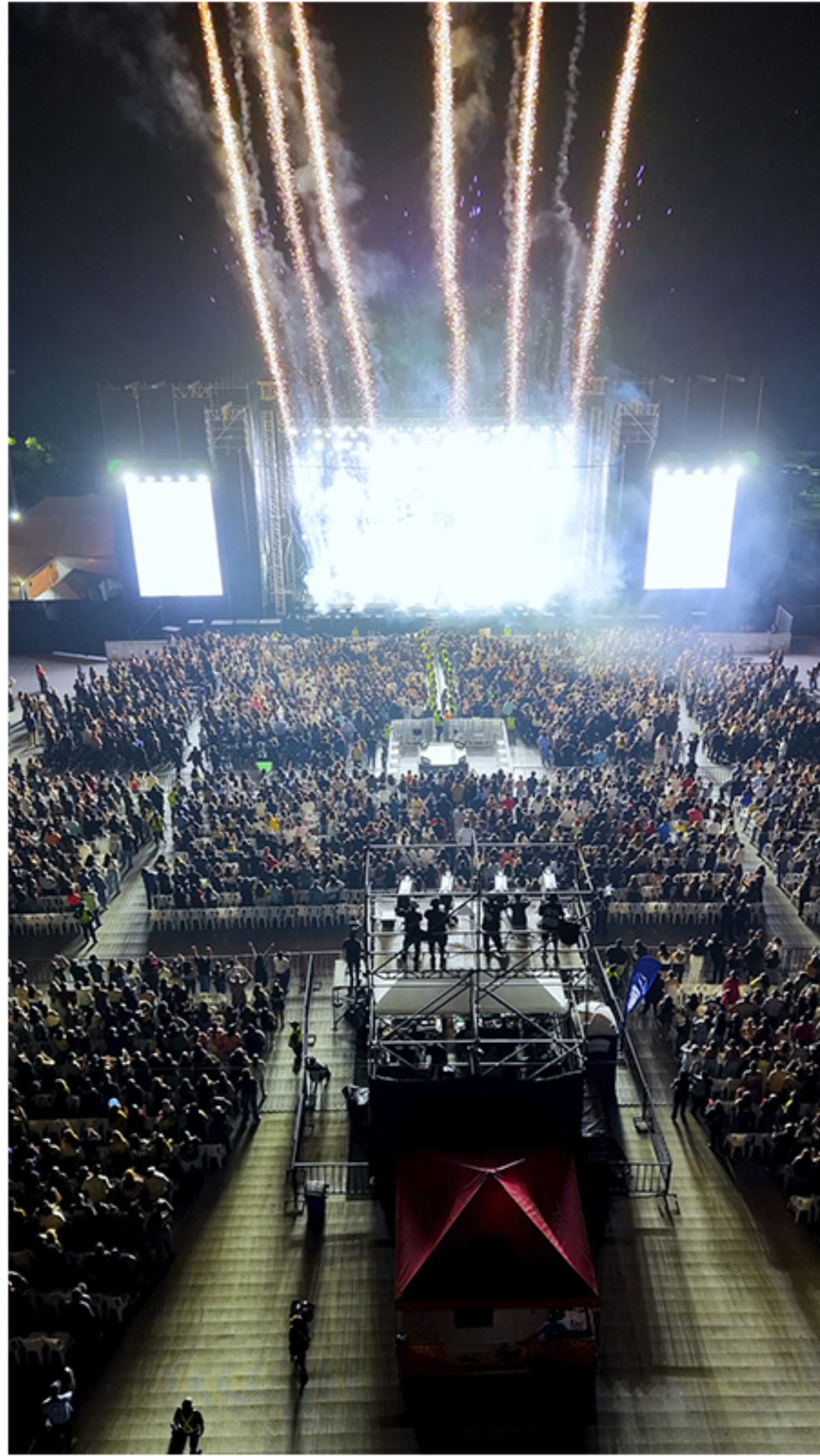


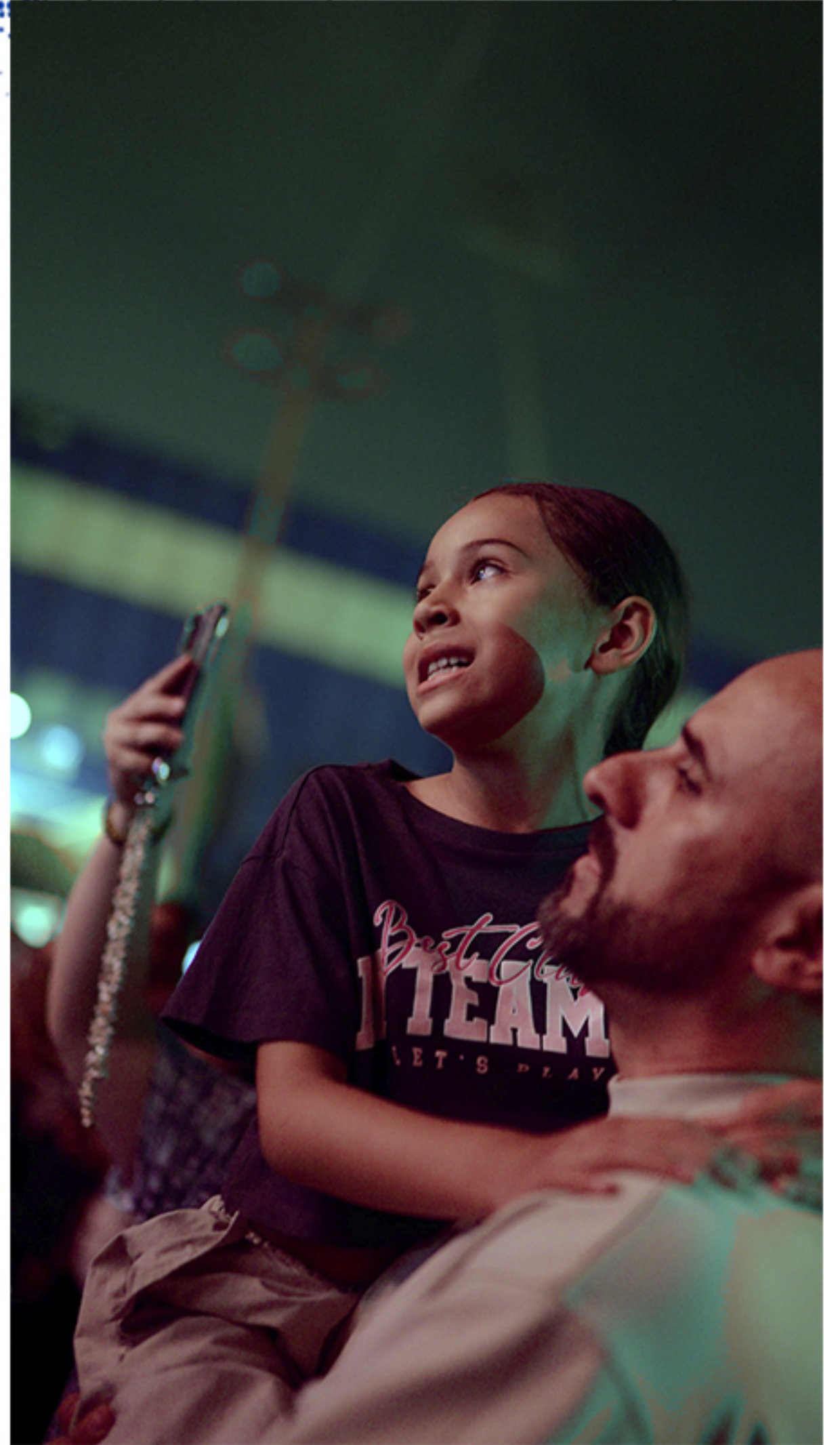
¿Qué es lo que debo documentar?



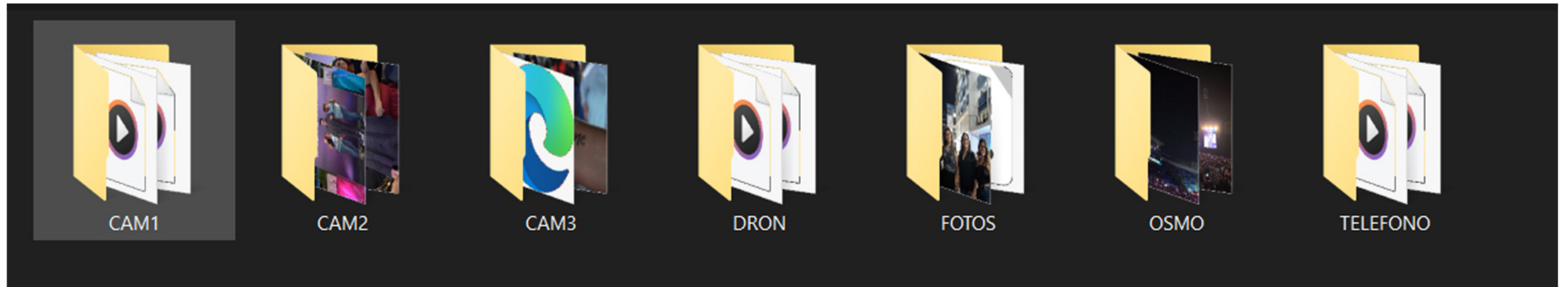






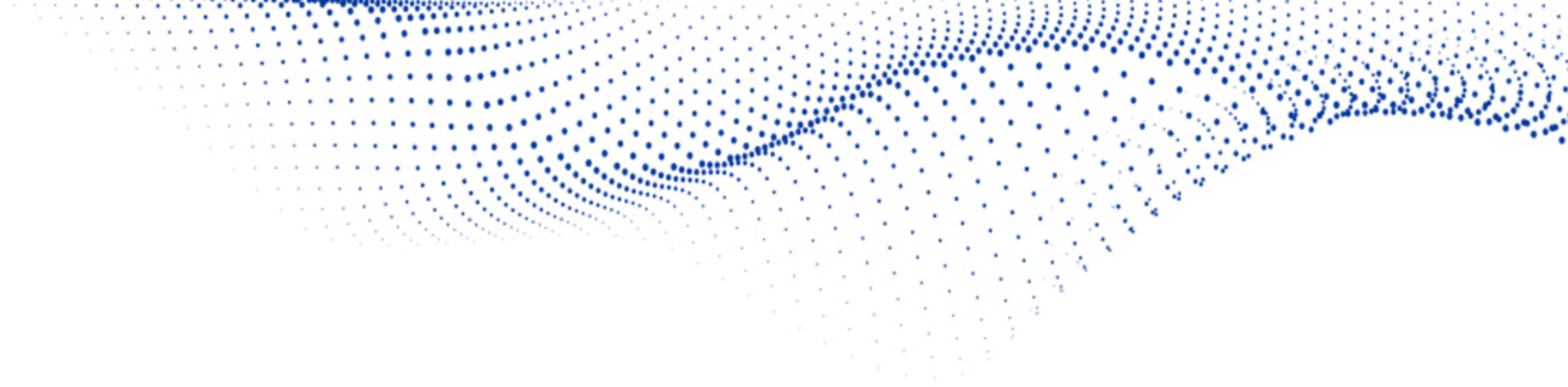


CHAYANNE 2025:



Tipos de planos y movimientos





PANEO
(PAN)

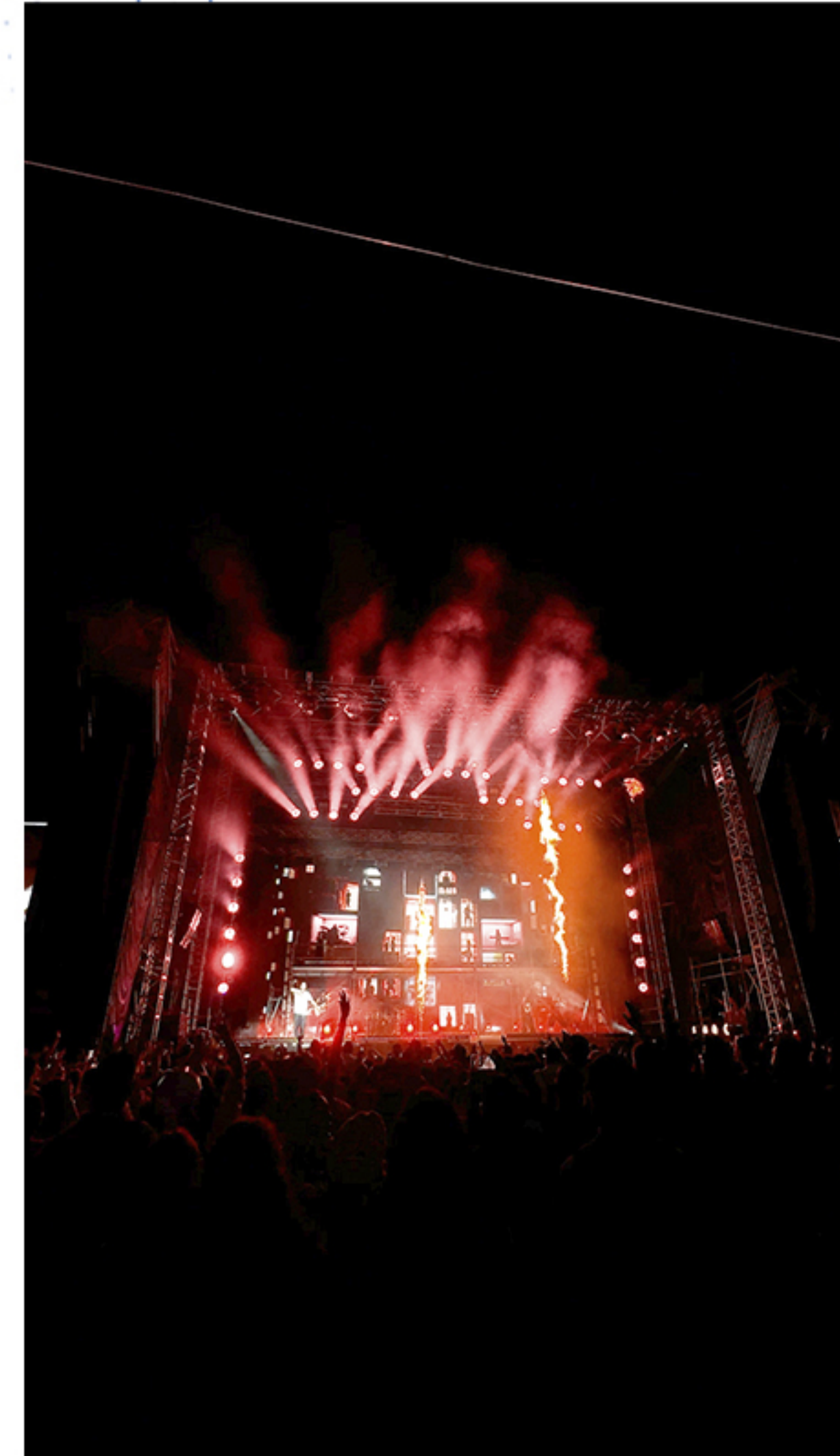
INCLINACIÓN **TRAVELING**
(TILT)



TIPOS PLANOS:

GENERAL

O PLANO AMPLIO:



TIPOS PLANOS:

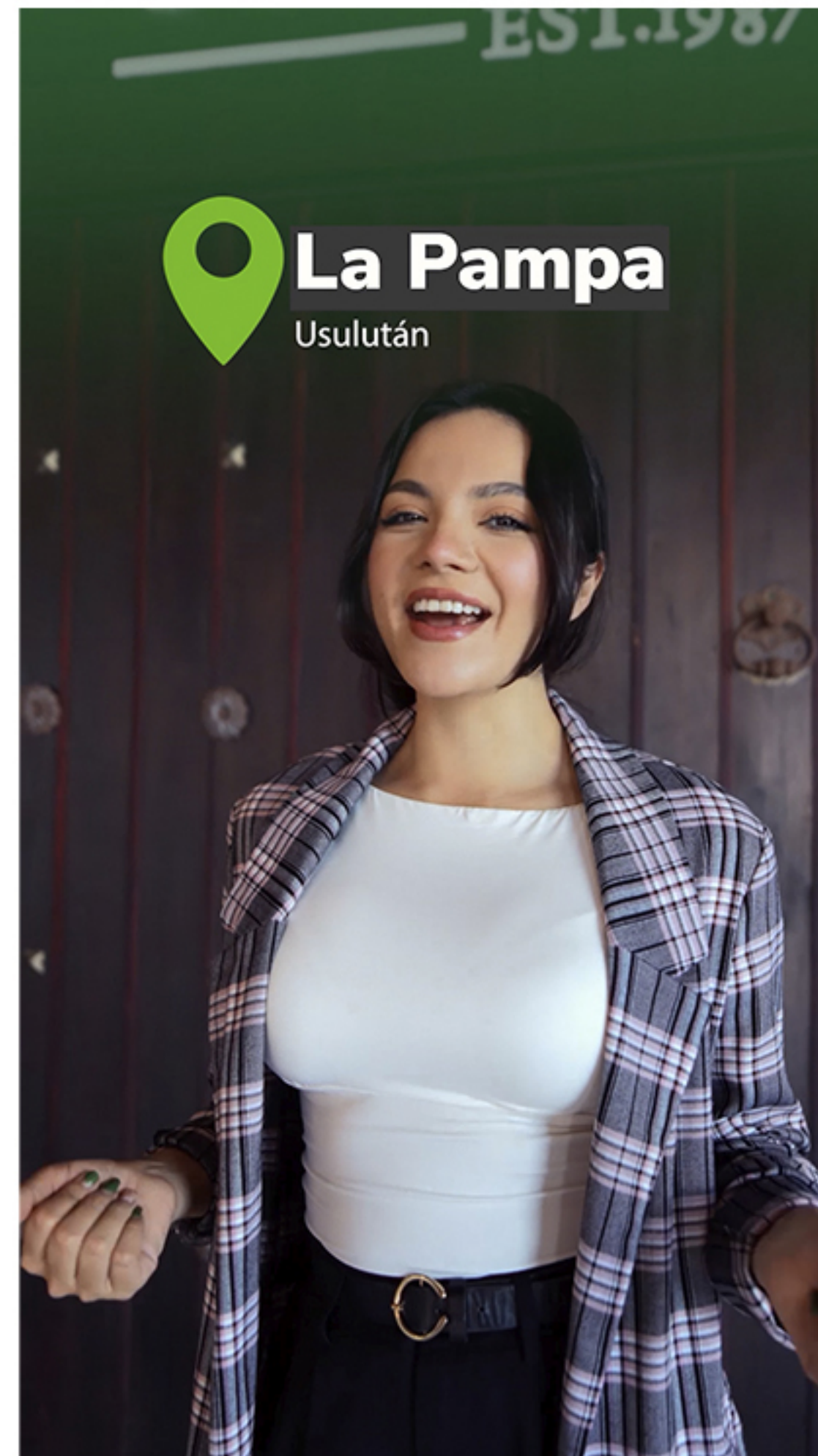
CLOSE UP O PLANO

CERRADO:



TIPOS PLANOS:

PLANOS MEDIOS:



Producción con recursos accesibles



Equipo de audio



Equipo de iluminación:





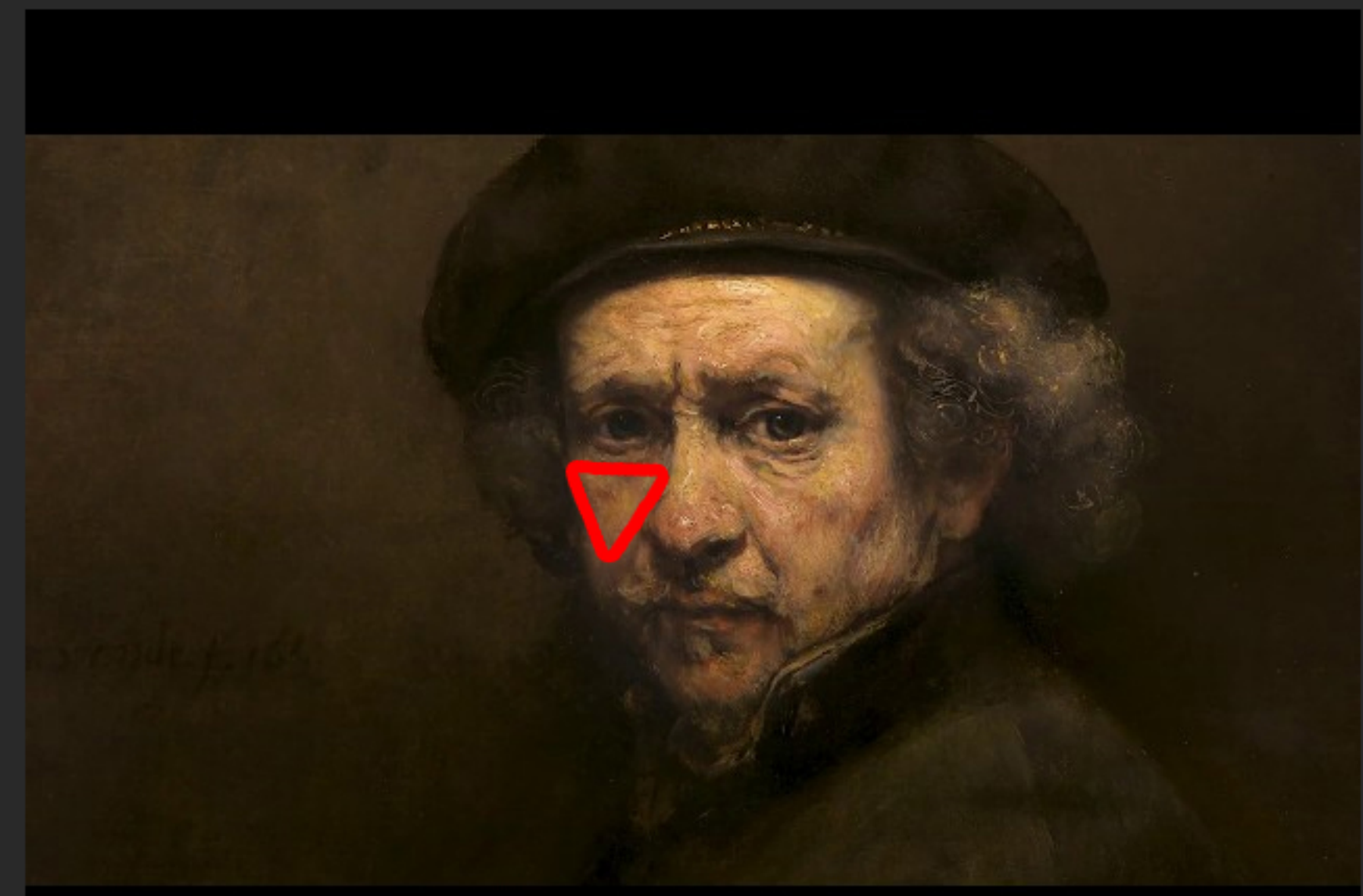


Tarjeta de
Crédito o Débito
Promerica

Consulta condiciones en clubpromerica.com



Rembrandt







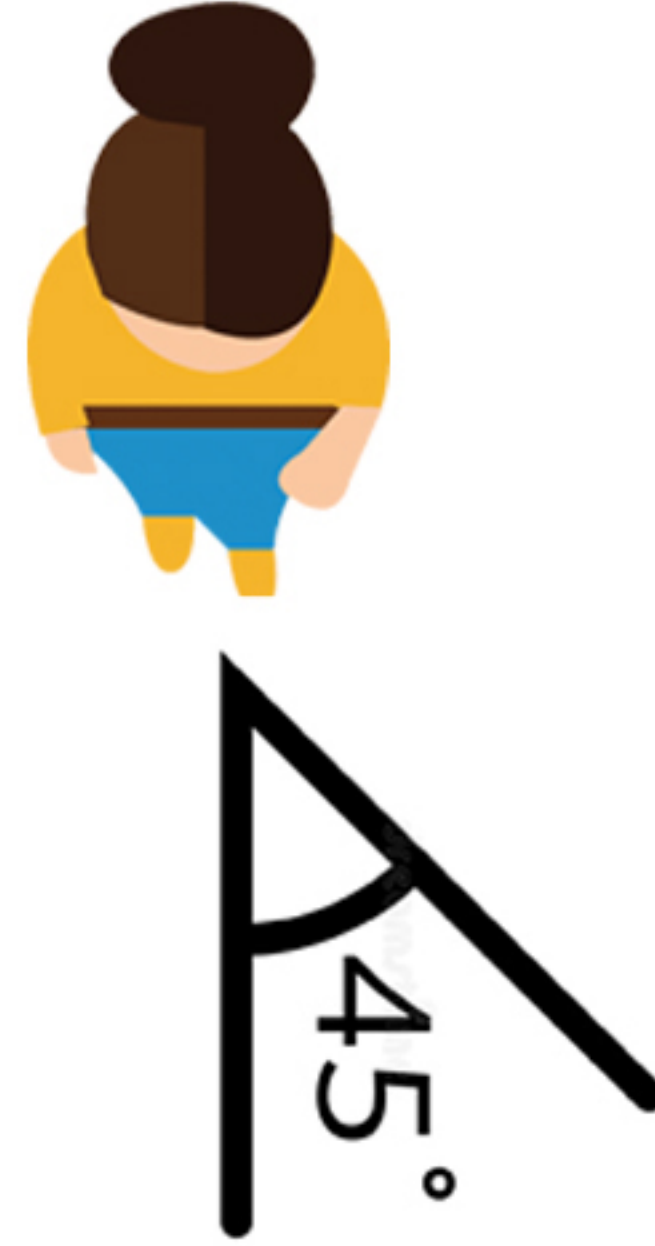
Tarjeta de
Crédito o Débito
Promerica

Consulta condiciones en clubpromerica.com



Tarjeta de
Crédito o Débito
Promerica

Consulta condiciones en clubpromerica.com



Equipo de grabación



Guion corto para redes:

GUIÓN TÉCNICO

Escena	Plano	Encuadre	Movimiento/ dirección	Acción	Texto	Sonido
1	1	Plano Detalle	-	Manos entreviendo las cartas y comenzando a repartir.	-	
1	2	Plano General	P. Zenital	Persona repartiendo y los demás juntando las cartas.	-	
1	3	Plano Medio	Contrapicado	Persona mirando sus cartas.	-	
1	4	Plano Detalle	Punto de vista subjetivo	Cartas con el juego perfecto.	-	



Guion de producción:

Escena	Encuadre	Movimiento	Acción	Texto
1	P. general	Travel in	Modelo hablando a camara frente a dulceria	<i>No te pierdas la super promo en cinemark este febrero</i>
2	P. medio	Travel in	Modelo tomando su combo de palomitas	<i>Compra tu combo favorito y el 2do con un 50% de descuento</i>
3	P. medio	Toma fija	modelo con expresion de asombro en sala de cine	<i>Tu peli favorita con el mejor sabor</i>
4	P. medio	Toma fija	modelo viendo una pelicula en el cine	<i>disfruta de la mejor calidad de imagen que solo te ofrece cinemark</i>
5	P. medio	Travel Izq-Der	Modelo hablando a camara frente a dulceria	<i>y lo mejor de todo es que puedes venir los miercoles 2x1</i>
6	P. medio	Travel in	Modelo hablando a camara en lobby	<i>asi que no dejes pasar esta gran oportunidad</i>
7	P. medio	toma fija	Modelo entrando a lobby	<i>Vive lo mejor del Cine en cinemark el salvador</i>
8	Graficos		Cierre de logo Cinemark con logo	

Guion de producción FINAL:

Escena	Encuadre	Movimiento	Acción	Texto
7	P. medio	toma fija	Modelo entrando a lobby	<i>Vive lo mejor del Cine en cinemark el salvador</i>
1	P. general	Travel in	Modelo hablando a camara frente a dulceria	<i>No te pierdas la super promo en cinemark este febrero</i>
5	P. medio	Travel Izq-Der	Modelo hablando a camara frente a dulceria	<i>y lo mejor de todo es que puedes venir los miercoles 2x1</i>
2	P. medio	Travel in	Modelo tomando su combo de palomitas	<i>Compra tu combo favorito y el 2do con un 50% de descuento</i>
6	P. medio	Travel in	Modelo hablando a camara en lobby	<i>asi que no dejes pasar esta gran oportunidad</i>
3	P. medio	Toma fija	modelo con expresion de asombro en sala de cine	<i>Tu peli favorita con el mejor sabor</i>
4	P. medio	Toma fija	modelo viendo una pelicula en el cine	<i>disfruta de la mejor calidad de imagen que solo te ofrece cinemark</i>
8	Graficos		Cierre de logo Cinemark con logo	

Fotografía y video para contenido cultural



Conceptos básicos de composición fotográfica

Regla de tercios

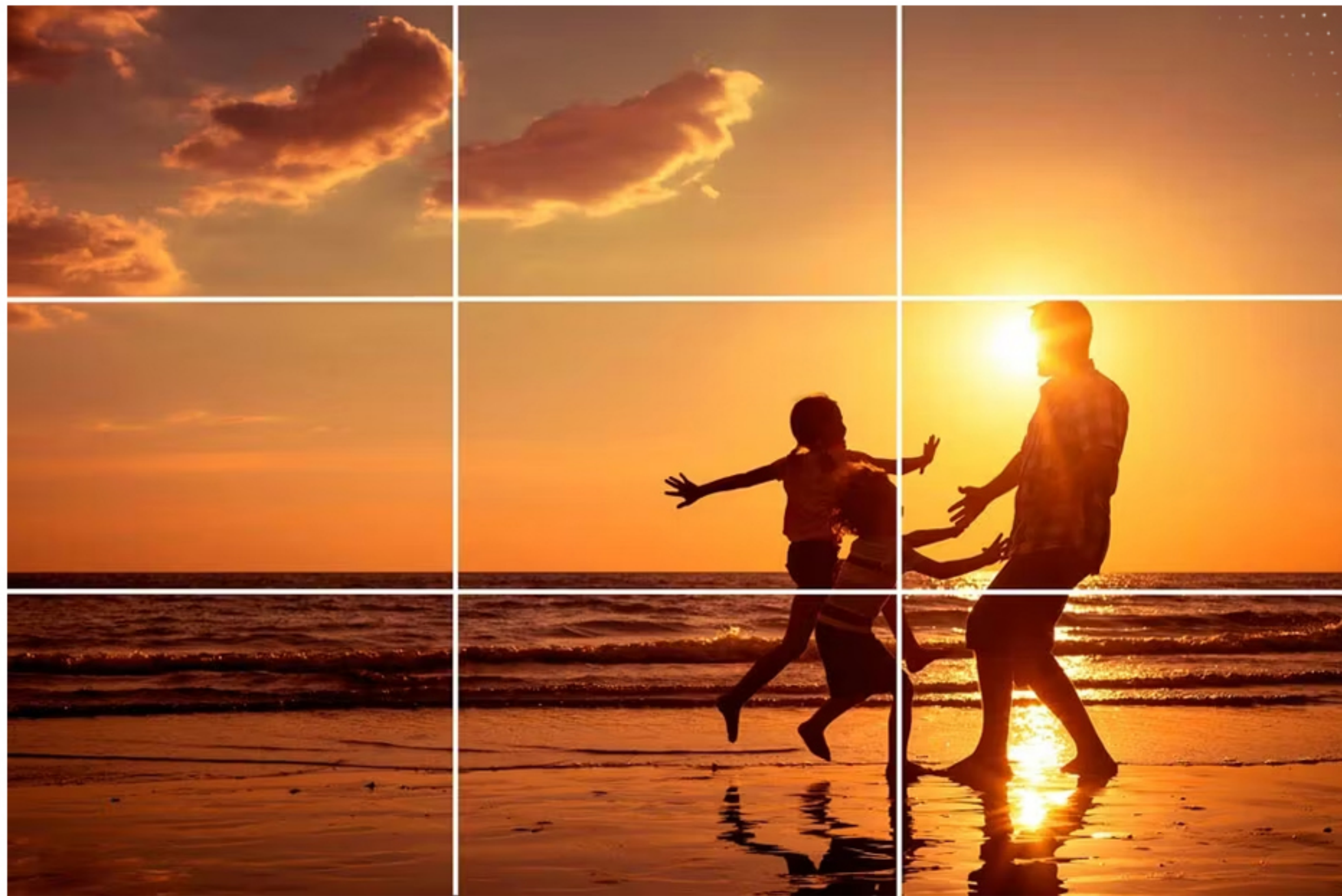
Consiste en dividir tu imagen en nueve partes iguales mediante dos líneas imaginarias paralelas y equidistantes, tanto horizontales como verticales. Los elementos clave deben situarse en las intersecciones de estas líneas para lograr un mayor equilibrio visual.

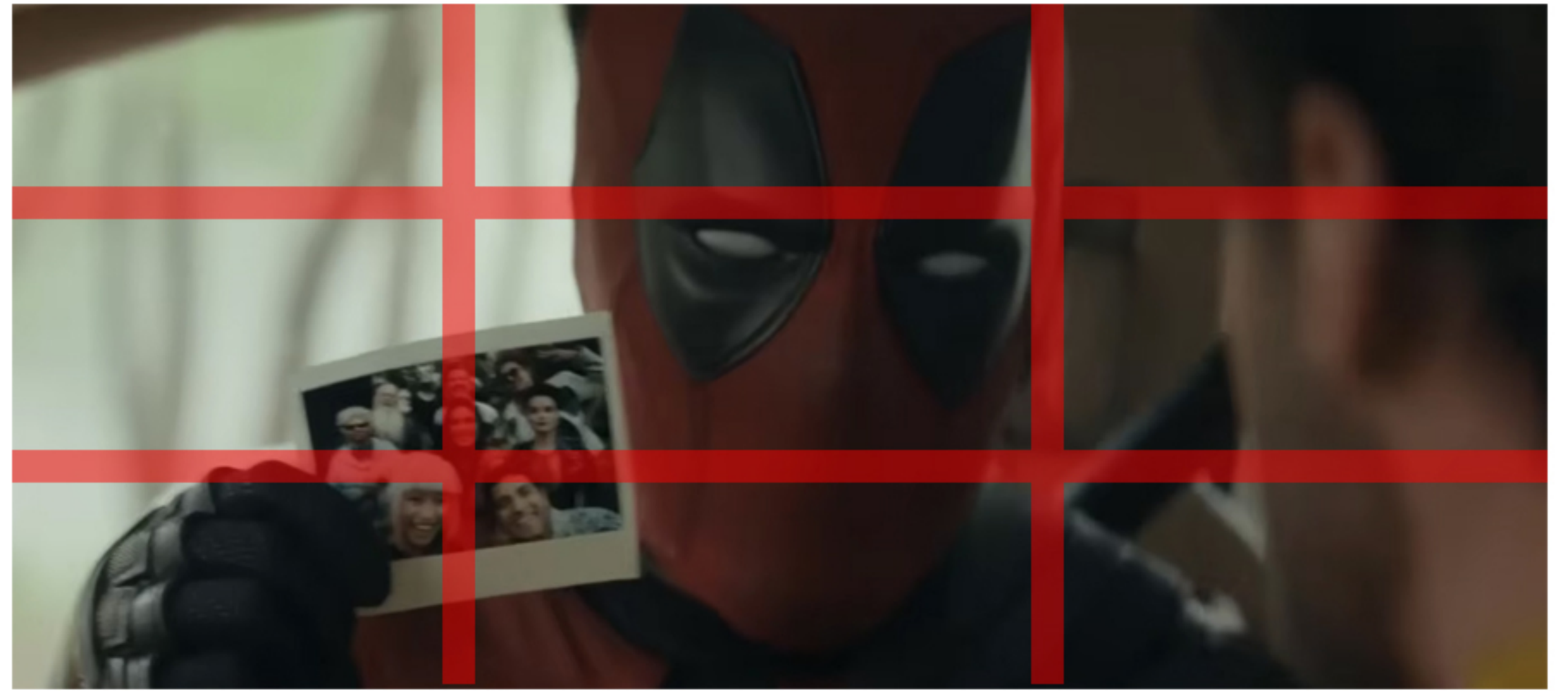


Conceptos básicos de composición fotográfica

Regla de tercios







Diferencia entre Jpg y Raw



RAW

guarda todos los datos sin procesar del sensor
(máxima calidad/edición)



Fotos modo retrato



